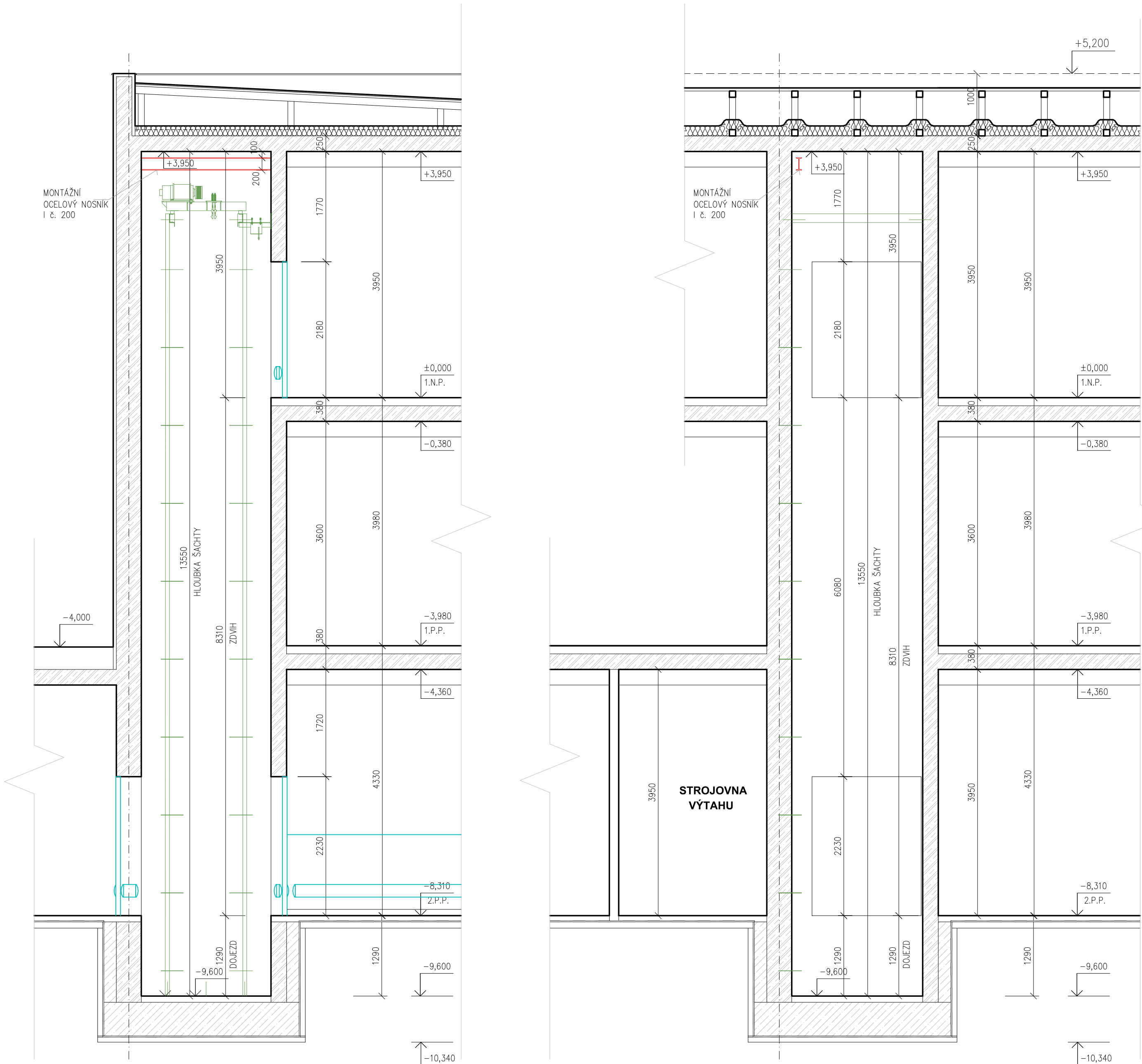


VÝTAH č. 1 - ŘEZY M 1 : 50



ŘEZ 1-1

ROZSAH PRACÍ

- VÝTAHOVÉ ŠACHTY
- POVRCH PODLAHY A STĚN VÝTAHOVÝCH ŠACHET OČISTĚN OD HRUBÝCH NEČISTOT A NESOURADNÝCH ČÁSTÍ A MASTNÝCH SKVRN, VYSPRAVENÍ NEROVNOSTÍ
  - NATĚR PODLAHY A STĚN VÝTAHOVÉ ŠACHTY DO VÝŠKY CCA 1,3 M IMPREGNAČNÍM NÁTĚREM PRO UTĚSNĚNÍ KAPILÁR A ZABRAŇUJÍCÍ TVORBĚ PRACHU A SKLUZU
  - VYSPRAVENÍ STÁVAJÍCÍCH OMI TEK VÝTAHOVÝCH ŠACHET A NOVÁ VÝMALBA
  - OPRAVA OTVORŮ ŠACHETNÍCH DVEŘÍ (STROJNÍM REZÁNÍM STĚNOVOU PÍLOU V KOMBINACI S JÁDROVÝM VRTÁNÍM)
  - ZAZDĚNÍ RESP. ZABETONOVÁNÍ STÁVAJÍCÍCH NEVYUŽITÝCH OTVORŮ
  - OSAZENÍ ŽEBŘÍKU A OSVĚTLENÍ ŠACHTY (SOUČÁST DODÁVKY VÝTAHŮ)
  - OSAZENÍ MONTÁŽNÍCH OCELOVÝCH VÁLCOVANÝCH I NOSNÍKŮ V HLAVÁCH ŠACHET
  - STATICKÉ ZESÍLENÍ ŽB KONSTRUKCE SPODNÍHO DOJEZDU VÝTAHOVÉ ŠACHTY VÝTAHU č. 2

- STROJOVNA VÝTAHŮ
- PODLAHA STROJOVNY OČISTĚNA A OPĚTÁENA NOVÝM IMPREGNAČNÍM NÁTĚREM NA BETON PRO UTĚSNĚNÍ KAPILÁR A ZABRAŇUJÍCÍ TVORBĚ PRACHU A SKLUZU A TO VČETNĚ SOKLUKU VÝŠKY 0,1 M.
  - NATĚR ZÁMĚČNÍKOVÝCH KONSTRUKCÍ SYNTETICKOU BARVOU
  - VYSPRAVENÍ STÁVAJÍCÍCH OMI TEK A NOVÁ VÝMALBA STĚN A STŘOPU
  - ZAZDĚNÍ RESP. ZABETONOVÁNÍ STÁVAJÍCÍCH NEVYUŽITÝCH OTVORŮ
  - DOPLNĚNÍ OSVĚTLENÍ STROJOVNY NA 200 lx (SOUČÁST DODÁVKY VÝTAHU)

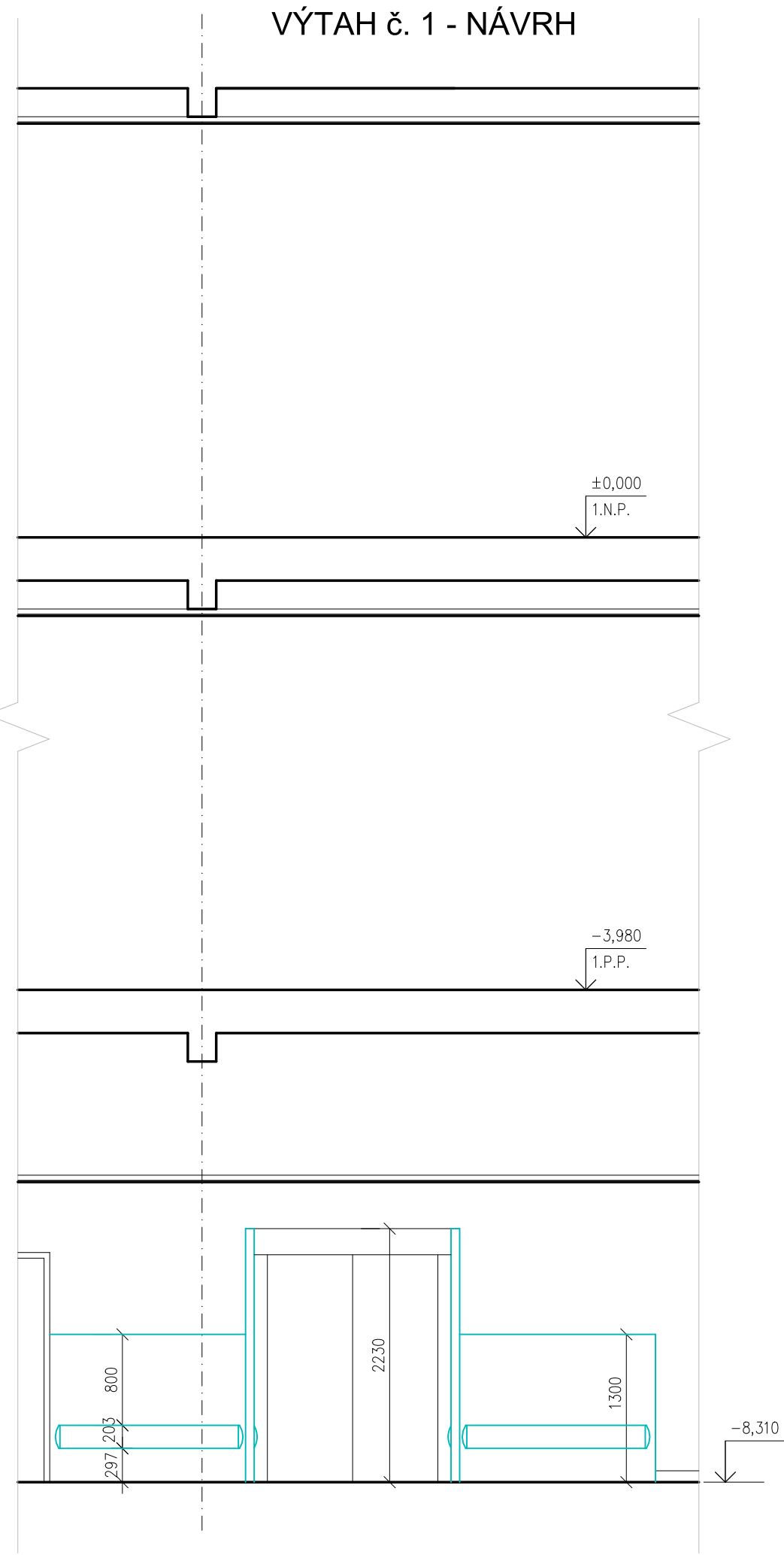
- VSTUPY DO VÝTAHŮ
- VYBOURÁNÍ STÁVAJÍCÍCH ŠACHETNÍCH DVEŘÍ VČETNĚ ŽARUBNÍ
  - DEMONTÁŽ STÁVAJÍCÍCH OVLÁDACÍCH PRVKŮ VÝTAHŮ
  - DEMONTÁŽ STÁVAJÍCÍCH OCHRANNÝCH PRVKŮ
  - HRUBÉ ZEDNÍKOVÉ ZAPRAVENÍ
  - OPRAVY OTVORŮ PRO ŠACHETNÍ DVEŘE – ROZŠÍŘENÍ OTVORŮ TECHNOLOGIÍ STROJNÍHO REZÁNÍ STĚNOVOU PÍLOU S KOTOUČEM S DIAMANTOVÝMI HROTY CHLAZENÝM VODOU V KOMBINACI S JÁDROVÝM VRTÁNÍM A DOZDĚNÍ OSTĚNÍ NA POŽADOVANÝ ROZMĚR
  - OSAZENÍ NOVÝCH NEREZOVÝCH ŠACHETNÍCH DVEŘÍ VČETNĚ ŽARUBNÍ POŽADOVANÉ POŽÁRNÍ ODOLNOSTI (SOUČÁST DODÁVKY VÝTAHU)
  - ZAPRAVENÍ PODLAHY V MÍSTĚ STÁVAJÍCÍHO PRAHU (NA HRANĚ VÝTAHOVÉ ŠACHTY) SAMONIVELAČNÍM POTĚREM S BAREVNOU PODRCHOVOU OPRAVOU NEBO KERAMICKOU DLAŽBOU
  - OSAZENÍ NOVÝCH OVLÁDACÍCH PRVKŮ VÝTAHŮ
  - OBLOŽENÍ ŠPALET OTVORU ŠACHETNÍCH DVEŘÍ PLÁTY Z AKRYLVINY TL. 2MM NA CELOU VÝŠKU A HLOUBKU ŠPALETY
  - OSAZENÍ NOVÝCH OCHRANNÝCH PRVKŮ Z AKRYLVINY – SVODIDLA, KRYTÝ ROHŮ, OCHRANNE PLÁTY STĚN (VIZ. VÝKRES Č.1.1.2.06)
  - ZAPRAVENÍ OMI TEK A NOVÉ POKROVKOVÉ OPRAVY – MALBY, NATĚRY, OMYVATELNÉ NATĚRY, VYSPRAVENÍ KERAMICKÉHO OBKLADU (NOVÉ POKROVKOVÉ OPRAVY BUDOU PROVEDENY V ČÁSTECH, ÚSECÍCH A PROSTORÁCH BEZPŘEDSTŘEDNĚ NAVAZUJÍCÍCH NA REKONSTRUOVANÉ VÝTAHY)
  - OZNAČENÍ VÝTAHŮ – ŠTI TKY, ZNAČKY

ŘEZ 2-2

- TECHNOLOGICKÁ (STROJNÍ ČÁST) – VIZ ČÁST D.2. DOKUMENTACE TECHNI KÝCH A TECHNOLOGICKÝCH ZAŘÍZENÍ – D.2.1.–VÝTAHY – SOUČÁST DODÁVKY VÝTAHŮ
- KOMPLETNÍ DEMONTÁŽ STÁVAJÍCÍ TECHNOLOGIE – VÝTAHOVÉ KABINY VČETNĚ KABINOVÝCH DVEŘÍ, ŠACHETNÍ DVEŘE, VODITKA, HYDRAULICKÝ AGREGÁT, ELEKTRICKÉ POHONY, ŘETĚZY, TLAKOVÉ HADICE, VÁLEC S PÍSTEM, ROZVADĚČE VÝTAHŮ, HLAVNÍ VYPÍNAČE VÝTAHŮ VČETNĚ STÁVAJÍCÍ ELEKTROINSTALACE
  - KOMPLETNÍ MONTÁŽ NOVÝCH VÝTAHŮ – VÝTAHOVÉ KABINY VČETNĚ KABINOVÝCH DVEŘÍ, ŠACHETNÍ DVEŘE, VODITKA KLECE A VYVAŽOVACÍ ZÁVAŽÍ, NÁRAZNÍKY KLECE A VYVAŽOVACÍ ZÁVAŽÍ, VÝVAŽOVÉ STROJE – ELEKTRICKÉ BEZPŘEVODOVÉ FREKVENČNĚ ŘÍZENÉ TRAKČNÍ POHONY, LANOVÁNÍ, ROZVADĚČE A HLAVNÍ VYPÍNAČE VÝTAHŮ VČETNĚ ELEKTROINSTALACE, OSVĚTLENÍ ŠACHET A STROJOVEN, ŽEBŘÍKY V ŠACHTÁCH

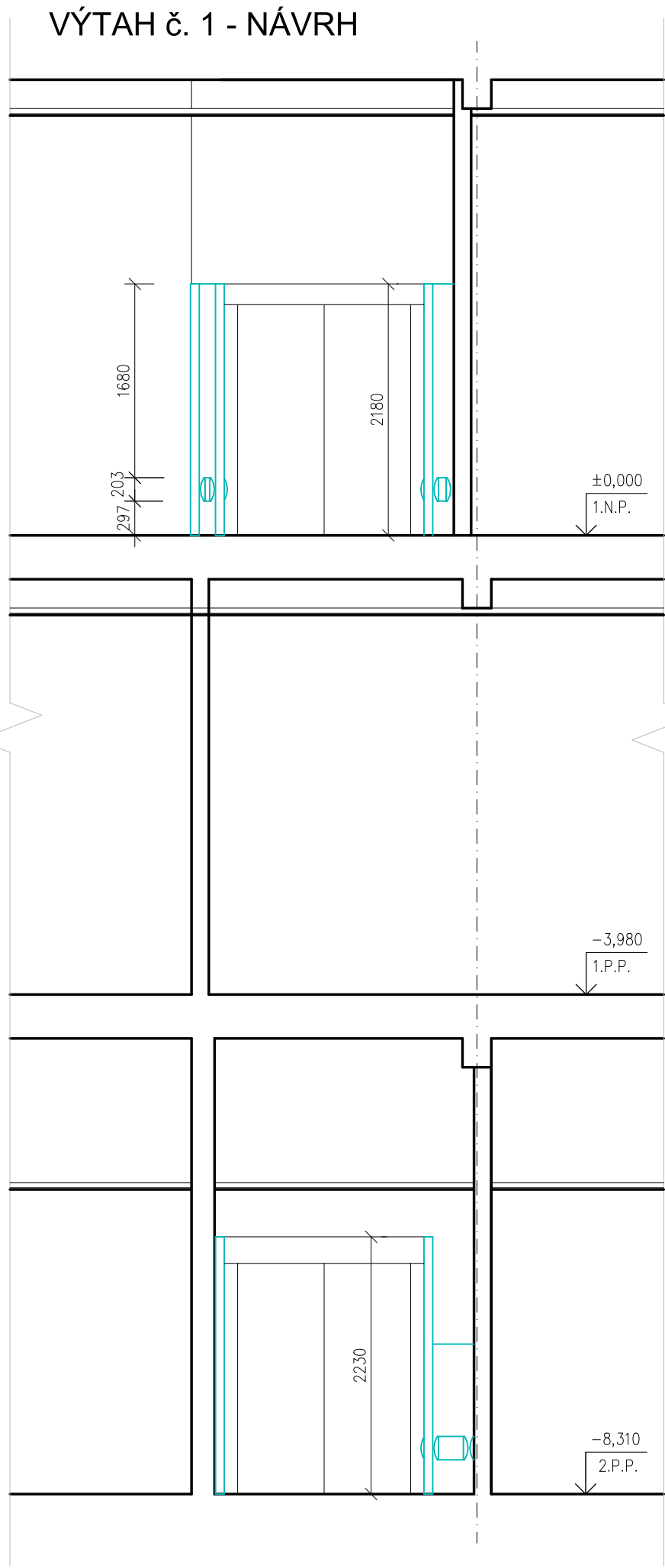
- OBECNÉ POZNÁMKY:
- ROZMĚRY JE TŘEBA PŘED ZAPOČETÍM JEDNOTLIVÝCH PRACÍ PROVĚRIT PŘEMĚŘENÍM.
  - VŠECHNY PRÁCE PROVÁDĚT DLE PLATNÝCH ČSN A TECHNOLOGICKÝCH PRAVIDEL ZA DOORZENÍ BEZPEČNOSTI PRÁCE
  - V PŘÍPADĚ NEJASNOSTÍ ČI NEPŘEDVÍDANÝCH OKOLNOSTÍ NUTNO PŘIZVAT PROJEKTANTA K POSOUZENÍ RESP. UPŘESNĚNÍ DALŠÍHO POSTUPU PRÁCI PŘI REALIZACI.
  - NEDILNOU SOUČÁSTÍ VÝKRESU JSOU OSTATNÍ VÝKRESY JEDNOTLIVÝCH PROFESÍ, TECHNI KÉ ZPRÁVY A DALŠÍ DOKUMENTACE DLE SEZNAMU PŘÍLOH. PŘI PROVÁDĚNÍ JE NUTNÉ PROVĚST ŘÁDNOU KOORDINACI JEDNOTLIVÝCH PROFESÍ
  - JEDNOTLIVÉ MATERIÁLY POUŽÍVAT V SOULADU S TECHNI KÝMI LISTY A NÁVODY VÝROBCE.
  - ZAKÁZKA BUDE REALIZOVÁNO PO ETAPÁCH A TO V TERMINECH DOHODNUTÝCH MEZI INVESTOREM A REALIZAČNÍ FIRMOU V ZÁVISLOSTI NA PROVOZU NEMOCNICE
  - KONEČNÉ OPRAVY BUDOU UPŘESNĚNY V RAMCI REALIZACE ZA ÚČASTI INVESTORA, UŽIVATELE OBJEKTU, PROJEKTANTA A GENERÁLNÍHO DODAVATELE STAVBY.

VÝTAH č. 1 - NÁVRH



POHLED 1

VÝTAH č. 1 - NÁVRH



POHLED 2

TECHNICKÉ SPECIFIKACE VÝTAHŮ  
nákladní výtah č. 1

Typ výtahu : TNVR P 1500  
Nosnost výtahu: 1500 kg / max. 16 osob  
Třída výtahu: IV. – výtah určený pro dopravu nákladů a nákladů a osob  
Počet stanic / nástupišť : 2 / 3, přáchozí  
Dopravní zdvih: 8,31 m  
Jmenovitá rychlost: 1 m/s  
Pohon výtahu: elektrický bezpřevodový frekvenčně řízený se sjezdem (po výpadku el. energie dojde do nejbližší stanice)  
pohon umístěn v hlavní šachtě  
Rozměry kabiny: 8. 1500 x H. 1820 x v. 2100 mm  
Dveře kabinové: sv. šířka 1500 mm, sv. výška 2000 mm, vřídlná visle výsuvná bariera patrovnířský nerez brus a infrazvora spodní panely vyztužené proti nárazům, zpevněné prahy.  
Dveře šachetní: sv. šířka 1500 mm, sv. výška 2000 mm, ruční dvoukřídlové v provedení nerez brus SB 240  
požární odolnost: EW15 / DP1 –C  
Charakteristika: jedná se o nákladní výtah určený k přepravě nákladů a nákladů a osob mezi jednotlivými podlažími. Provedení výtahu odpovídá ČSN EN 81–20, EN 81–50 A EN 81–21.

Jeli v dokumentaci definován nějaký konkrétní výrobek nebo technologie, má se za to, že je tím definován minimální požadovaný standart a v nabídce může být nahrazen i výrobkem, nebo technologií srovnatelnou.

ČÍSLO	DATUM	POPIS ZMĚN	NÁVRH	ODPOVĚDNÝ PROJEKTANT	SOUHLAS
OBJEDNATEL		ZPRACOVATEL ČÁSTI		ZPRACOVATEL	
Kraj Vysočina		Ing. Petr Salvar		Ing. Petr Salvar	
Žďkov 571882		Konečná 3458		Konečná 3458	
587 33 Jihlava		Havlíkov Brod 580 01		Havlíkov Brod 580 01	
IC 01465431		IC 01465431		IC 01465431	
IC 01465431		IC 01465431		IC 01465431	
e-mail: salvar.petr@seznam.cz		e-mail: salvar.petr@seznam.cz		e-mail: salvar.petr@seznam.cz	
STAVEBNÍ ÚRAD	HAVLÍKOV BROD	NÁVRH	ING. PETR SALVAR	ODP. PROJEKTANT	ING. PETR SALVAR
KRAJ	VYSOČINA	VÝPRACOVAL	ING. PETR SALVAR	AUTORIZOVAL	ING. JOSEF ŠVANDA
AKCE	NEMOCNICE HAVLÍKOV BROD - REKONSTRUKCE VÝTAHŮ 2			FORMÁT	8 x A4
OBJEKT	SO 07 (KUCHYŇ)			KÓTOVÁNÍ	mm
ČÁST	D.1.1.ARCHITEKTONICKÉ A STAVEBNÉ TECHNI KÉ ŘEŠENÍ			STUPEŇ	D05 a DPS
ZAKÁZKOVÉ ČÍSLO				2021 / 05	
DATUM				06 / 2021	
OBSAH		MĚRÍTKO		ČÍSLO VÝKRESU	REVIZE
ŘEZY - VÝTAH č.1		1 : 50 1 : 100		1.1.2.04	